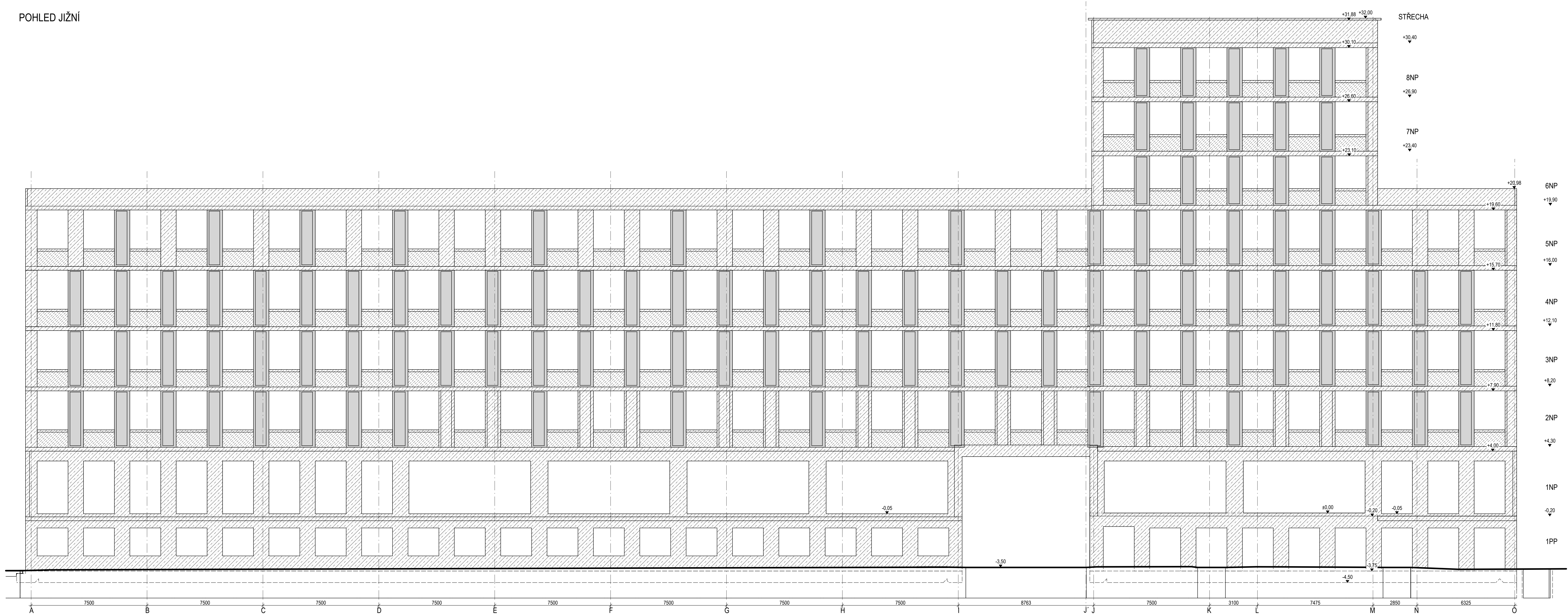


POHLED JIŽNÍ



LEGENDA:

KÓTOVÁNÍ OTVORŮ

Dveře HH=+4,60
Horní hrana dveří +4,60
Obecně otvor b/h SH=+3,20
Horní hrana otvoru +3,20
Spodní hrana otvoru +3,20

ZNAČENÍ MATERIÁLŮ

Monolit
Nenosné betony
Prefabrikát

±0,000 =
Souřadný systém:
Výškový systém:

175.800
JTSK
BpV



KOOPERACE VE SPEC. PROFESI D.1.2 - STAVEBNÍ KONSTRUKČNÍ ČÁST			VIN Consult s.r.o. Jarmarkova 763/88, Praha 4 Číslo zakázky: 52915-1.1
ZODP - INŽENÝR PROJEKTU Ing. Michal Svoboda	VEDOUcí PROJEKTU Ing. Vladimír Vaněk, CSc.	VYPRACOVAL Ing. Martin Biler	tel.: 241 104 010 e-mail: vin@vinconsult.cz



Pelčák a partner, s.r.o., autor návrhu, projektu. Tento výkres podléhá ochraně dle zákona č. 121/2000 Sb. Originál tohoto výkresu a návrhů řešení na něm založený jsou majetkem autora společnosti Pelčák a partner, s.r.o. Tento výkres nesmí být, výjimečně ústřední, pro něž byl požádan, používán a žádným jiným způsobem nereprodukován, včetně jeho části, bez písemného souhlasu autora projektu. Výtisk tohoto výkresu je považován za neplatný.

ALTOR: prof. Ing. arch. Petr Pelčák	VEDOUcí PROJEKTU: Ing. arch. David Váňa	VYPRACOVAL: Ing. arch. David Váňa	KONTROLA: Ing. arch. David Váňa
--	--	--------------------------------------	------------------------------------

STAVEBNÍK: UNIVERZITA JANA EVANGELISTY PURKYNĚ V ÚSTÍ NAD LABEM Pasturova 1 Ústí nad Labem 400 96 Česká republika	MÍSTO STAVBY: Kampus UJEP Pasturova 1 400 96 Ústí nad Labem
---	--

NAZEV ZAKÁZKY: CENTRUM PŘÍRODOVĚDNÝCH A TECHNICKÝCH OBORŮ (CPTO) st. č. EDS: 133D21W002203	ČÍSLO ZAKÁZKY: 116
--	-----------------------

STUPĚN PROJEKTOVÉ DOKUMENTACE DOKUMENTACE PRO PROVEDENÍ STAVBY	DATUM: prosinec 2016
---	-------------------------

OBJEKT: SOUBOR OBJEKTŮ ČÁST - PRŮPIS: D.1.2 - STAVEBNÍ KONSTRUKČNÍ ČÁST DOKUMENT - VÝKRES: POHLED JIŽNÍ	MĚŘITKO: 1:100
--	-------------------

ČÍSLO VÝKRESU / REVIZE D.1.2 - d.03
--